



**КОМИТЕТ ИМУЩЕСТВЕННЫХ ОТНОШЕНИЙ  
АДМИНИСТРАЦИИ ПЕРМСКОГО МУНИЦИПАЛЬНОГО ОКРУГА**

**РЕШЕНИЕ**

о размещении объектов № 1782

Пермский край  
Пермский округ

28.06.2024

Комитет имущественных отношений администрации Пермского муниципального округа разрешает Публичному акционерному обществу «Россети Урал» (ИНН 6671163413, ОГРН 1056604000970, почтовый адрес: 620026, г. Екатеринбург, ул. Мамина Сибиряка, д. 140)

размещение объекта: «Строительство участка ВЛ 0,4 кВ от ближайшей опоры ВЛ 0,4 кВ от ТП-6259, установка оборудования учета э/э на опоре ВЛ 0,4 кВ для электроснабжения индивидуального жилого дома по адресу: Пермский край, Пермский район, Двуреченское с/п, п. Горный (кад. номер зем. участка 59:32:3480001:3999)»

на землях муниципальной собственности.

на срок бессрочно.

Местоположение: Пермский край, Пермский муниципальный округ, п. Горный

Приложение: схема предполагаемых к использованию земель или земельных участков.

Особые условия использования:

1) При установке опор электросетевого хозяйства учесть параметры ширины проезда улично-дорожной сети, во избежание сужения полосы отвода дороги. Установить опоры на расстоянии не более 2 метров от границ земельного участка.

2) При условии получения разрешения на производство земляных работ.

Заместитель председателя комитета

  
(подпись, печать)  М.В. Королева



**СХЕМА ГРАНИЦ**

предполагаемых к использованию земель  
или части земельного участка

**Объект:** Строительство участка ВЛ 0,4 кВ от ближайшей опоры ВЛ 0,4 кВ от ТП-6259, установка оборудования учета э/э на опоре ВЛ 0,4 кВ для электроснабжения индивидуального жилого дома по адресу: Пермский край, Пермский район, Двуреченское с/п. п. Горный (кад. номер зем. участка 59:32:3480001:3999)

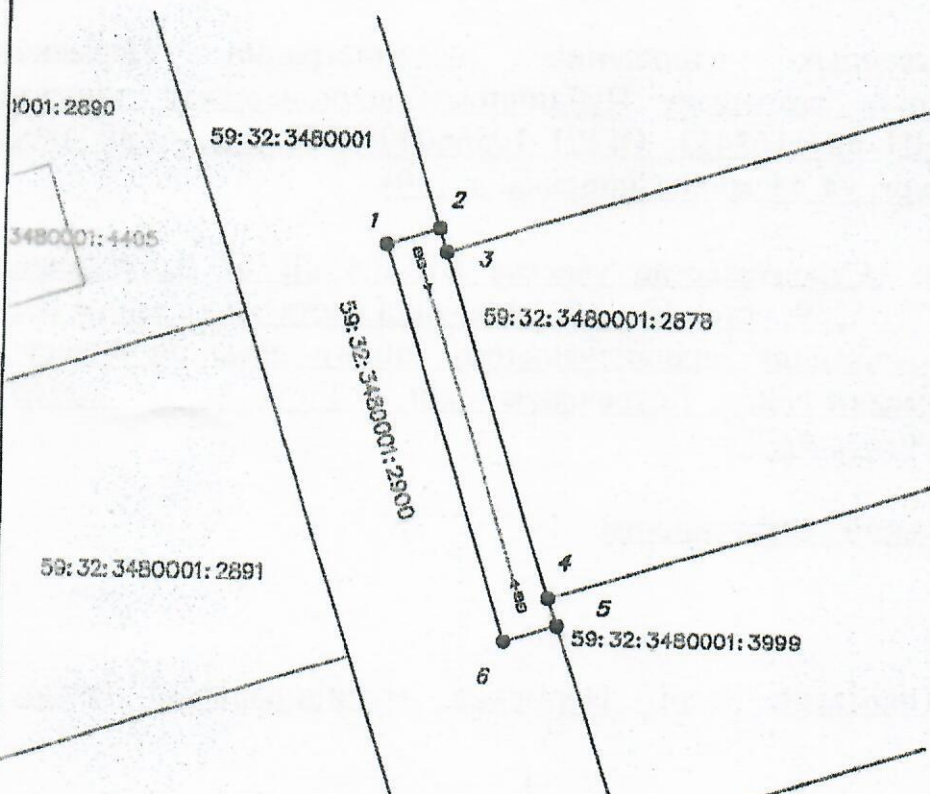
**Местоположение:** Пермский край, Пермский район, Двуреченское с/п. п. Горный

**Площадь земель или части земельного участка:** 119 кв.м.

**Категория земельного участка:** Земли населенных пунктов

**Вид разрешенного использования:** =

Каталог координат, м		
№ точки границы	X	Y
1	2	3
1	504243.99	2236260.88
2	504245.20	2236264.70
3	504243.52	2236265.24
4	504218.78	2236273.10
5	504216.78	2236273.73
6	504215.58	2236269.95
1	504243.99	2236260.88



Масштаб 1:500

**Описание границ смежных землепользователей:**

от т.1 до т.2 59:32:3480001:2900

от т.2 до т.3 59:32:3480001:2878

от т.3 до т.4 59:32:3480001:2878

от т.4 до т.5 59:32:3480001:3999

от т.5 до т.1 59:32:3480001:2900

**Условные обозначения**

- границы испрашиваемого земельного участка (части земельного участка)
- границы существующих земельных участков, учтенных в ЕГРН
- границы существующих объектов капитального строительства, учтенных в ЕГРН
- границы кадастрового квартала
- границы зон с особыми условиями
- кадастровый номер земельного участка
- номер кадастрового квартала
- ось проектируемой ВЛ

59:01:4411069:506

59:01:4411069

Заявитель: ПАО "Россети Урал"

(договоренность 59 М-4474771 от 23.01.2024г.)



*Смирнова*  
Смирнова Нина Олеговна  
(подпись, расшифровка подписи)  
Верно

ИТ  
(рек. индивидуальности лиц и индивидуальности программ/материалов)